

053

CARMINA BURANA

Corno
inglese

Pesante

3/8 $\text{♩} = 60$

Carl Orff

1

ff

3/8 $\text{♩} = 120-132$

1

p

2

pp

3

p

pp

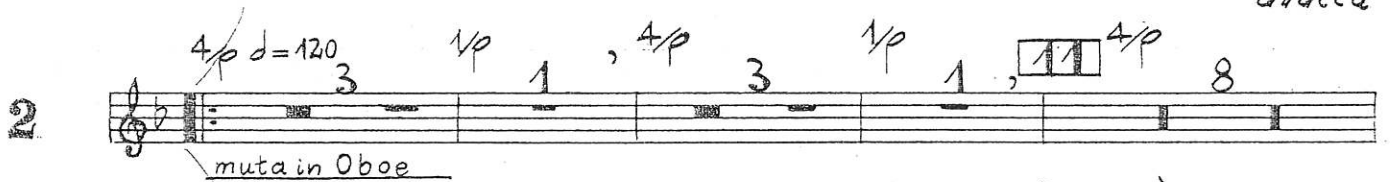
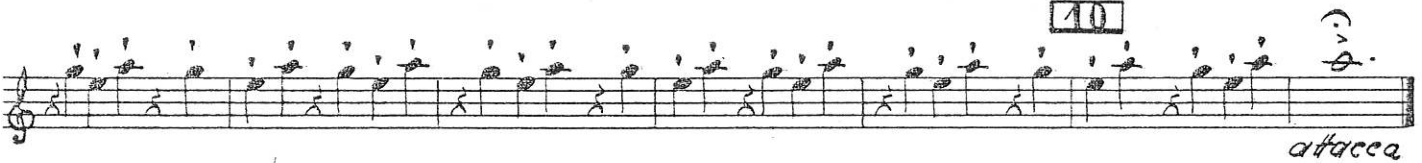
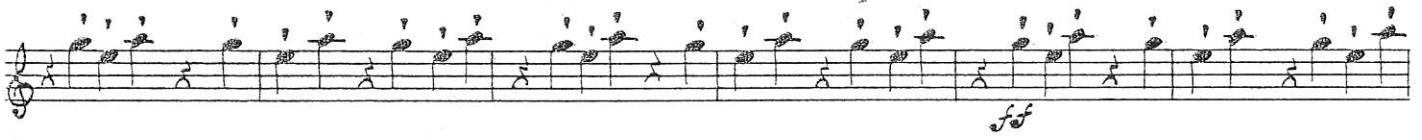
4

5

6

Oboe III

$\text{♩} = 144$



I
3-4-Tacet
B.S.S. 3 4988

Oboe

Con ampiezza

Oboe III

quasi allegretto

8va.

Flauti I/II/III

5.

4/4 $\text{4p } \text{♩} = 120$ 2.4

allegro molto $\text{2p } \text{♩} = 132$ 2.5

ff sempre stacc.

2.6 poco rit. a tempo $\text{ff } \text{♩} = 144$

2.7

come prima $\text{4p } \text{♩} = 132$ 2.8 Fl. I/II/III *come prima*

$\text{2p } \text{♩} = 144$ 2.9 *ff sempre stacc.*

3.0 poco rit. a tempo $\text{ff } \text{♩} = 152$

ff

3.1 Np 4p ancora più presto di prima 3.2 Fl. I/II/III 8va

come prima $\text{2p } \text{♩} = 152$ 3.3

Oboe III

1 2 3 4 5 6 7

ff sempre stacc.

34

poco rit Presto $\text{♩} = 160$

ff

35

ff

39 40

un poco più lento

2/p Pesante Tacet

Solo Fl. I rit. atempo

ff

6.

muta in Corno inglese

4/p

6/p

12/p

3/p

atempo

4/p $\text{♩} = 138$

3/p

4/p

41

3/p

4/p

3/p

4/p

3/p

Corni I/II (Fa)

4/p

42

4/p

3/p

2/p

4/p

2/p

3/p

43

3/p

4/p

3/p

4/p

3/p

4/p

3/p

4/p

3/p

44

poco rit. atempo

attacca

21. TACET

10. **Oboe**

4/p ♩ = 138

corni I/I/III/IV (Fa)

79

80 *poco rit.*

ff

atempo

B.S.S. 34988

81

stent.

colla parte

atempo

allegro molto

ff